

## 【消化器内視鏡レクチャー Vol. 1 No. 1 正誤表】

このたびは『消化器内視鏡レクチャー』をご購読賜り、誠にありがとうございました。  
創刊号「そこが知りたい上部消化管内視鏡の基本 Q&A」につきまして、校正段階における編集部のミスによりまして、下記の通り誤りが生じたので、謹んでお詫び申し上げますと共に、訂正いたします。

「Case 2 経鼻内視鏡にて発見した早期・表剤食道癌①」163 ページ

矢印の位置が間違っていました。正しくは下記の通りです。

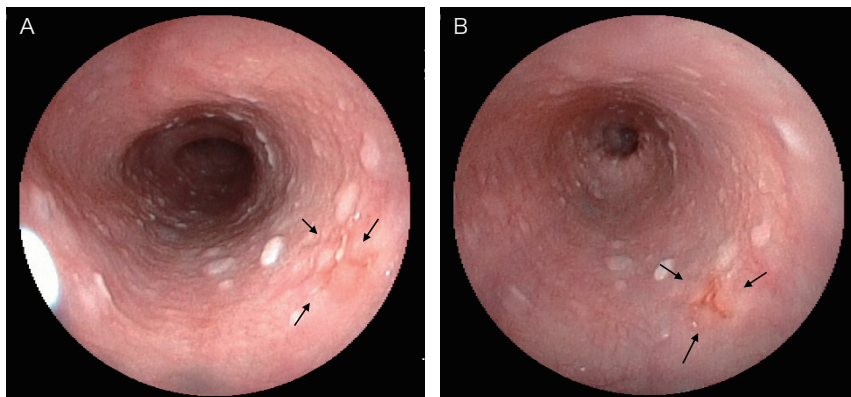


図1 経鼻内視鏡所見 (機種EG-530 N2)

A：軽度の発赤を伴う浅い陥凹所見

B：洗浄を繰り返すと oozing がみられた

「Case 2 経鼻内視鏡にて発見した早期・表剤食道癌①」167 ページ

本来表示すべき「EG-580NW」による撮像とは別の画像が入ってしまっていました。

下記の写真に変更いたします。

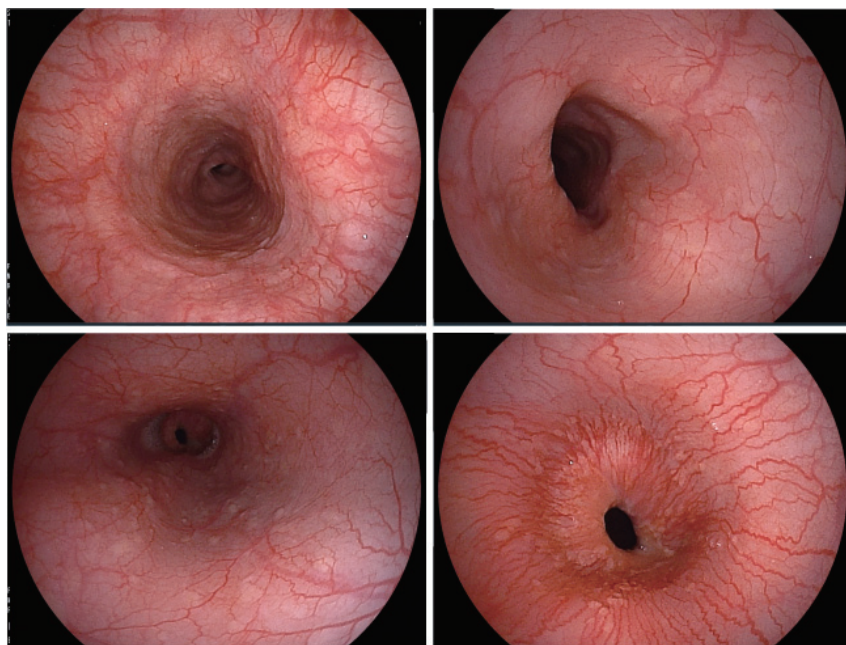


図6 EG-580NW (第5世代) の画像  
—食道